

22-09-22

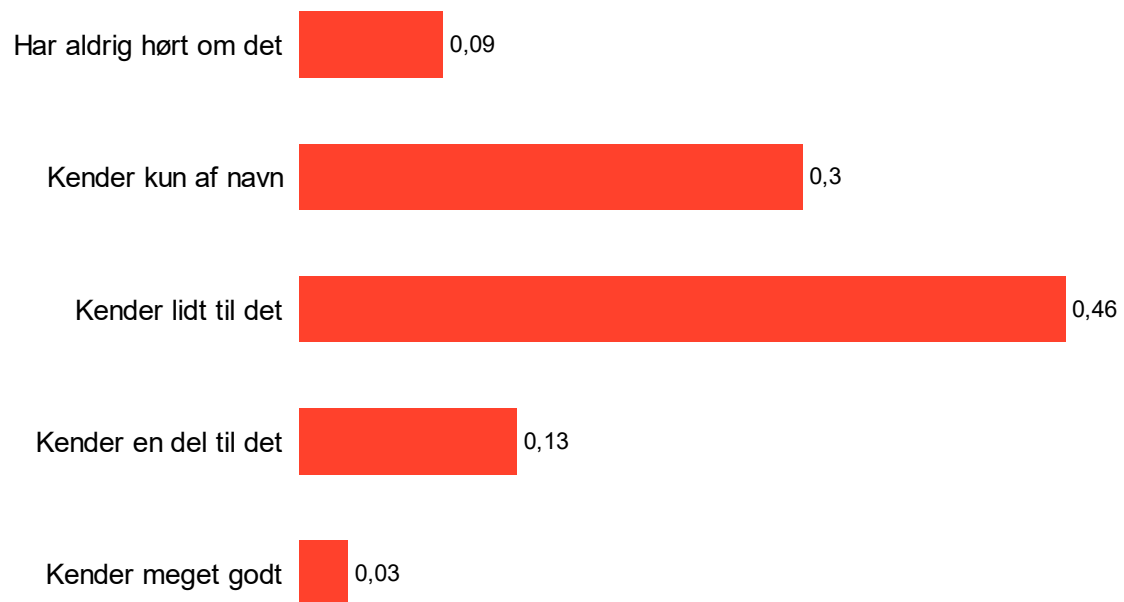
Udviklingen af København og Lynetteholm

YouGov®

Gennemført af YouGov på vegne af Stop Lynetteholm
Feltperiode: 18-08 - 02-09-2022

business.yougov.com

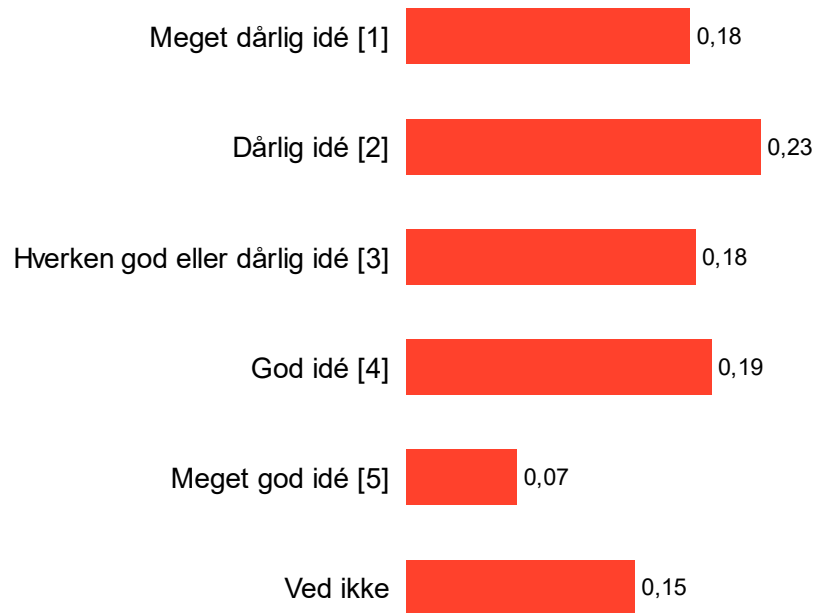
Udviklingen af København og Lynetteholm – hvad er dit kendskab til Lynetteholmprojektet?



Sidste år vedtog folketinget at etablere en kunstig halvø Lynetteholm i København, hvor der efter planen skal bo 35.000 mennesker og være et tilsvarende antal arbejdspladser med tilhørende vej- og metroforbindelser. Hvad er dit kendskab til Lynetteholm-projektet?

Base (1006)

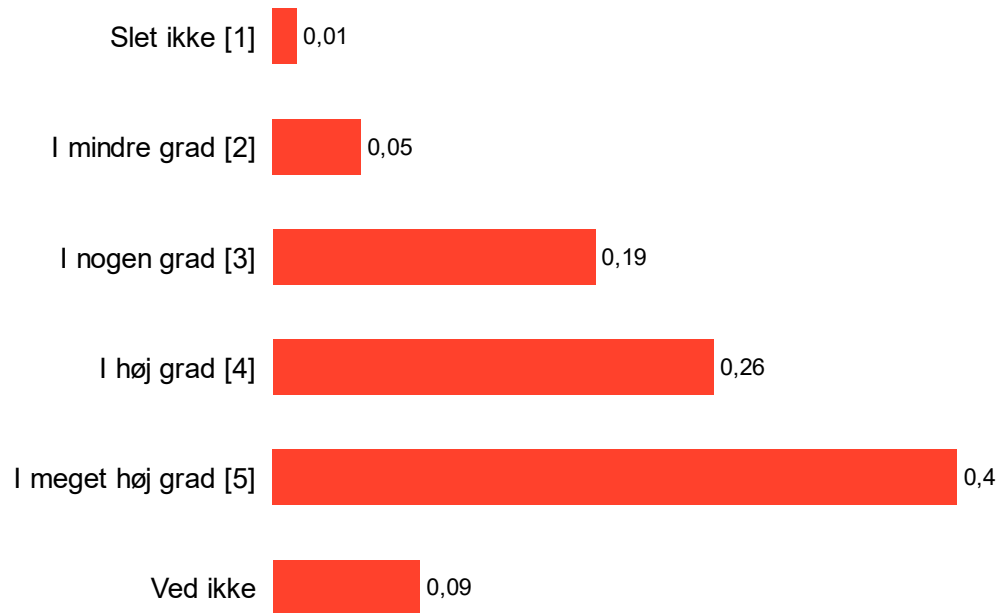
Udviklingen af København og Lynetteholm – er det en god eller dårlig idé at udbygge København ud i Øresund?



Lynetteholm etableres gennem opfyldning af Øresund med 80.000 tons slam og forurenede jord og sammen med planerne i Nordhavn og på Refshaleøen vil København over de næste 50 år blive udvidet med op mod 100.000 indbyggere, svarende til Danmarks 5. største by, der i dag er Esbjerg. Der er behov for at bygge et dige for at sikre København mod stormflod, men er det efter din opfattelse en god eller dårlig idé at udbygge København ud i Øresund?

Base (1006)

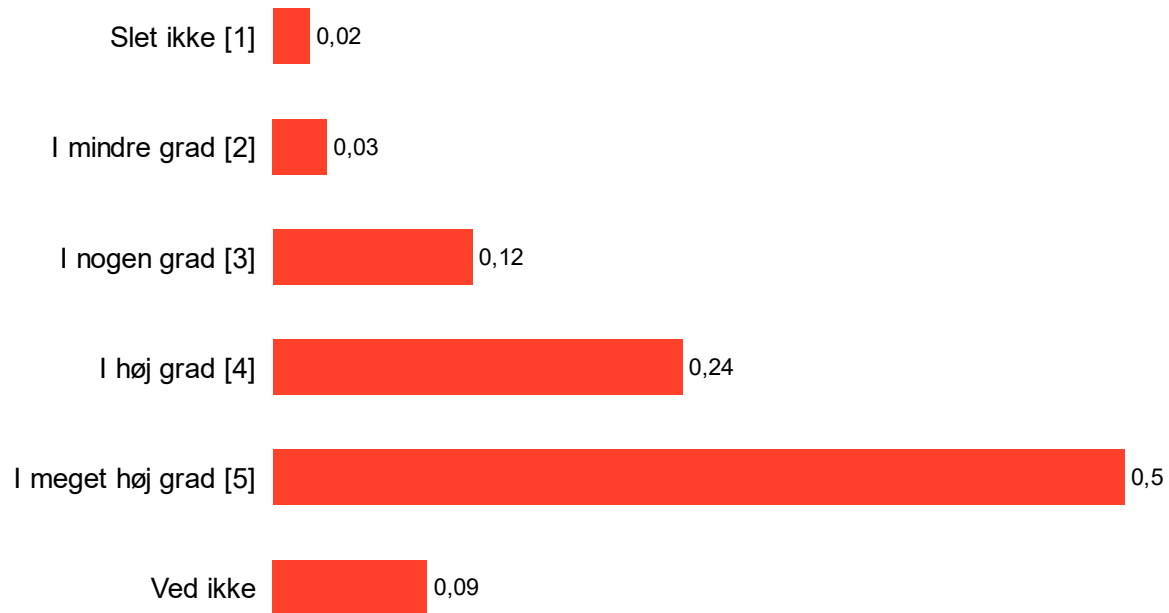
Udviklingen af København og Lynetteholm – bør Danmark være mere lydhør overfor betænkeligheder fra svenskerne, eksperterne og grønne organisationer?



Miljøminister Lea Wermelin og transportminister Trine Bramsen har begge fået en irettesættelse af folketinget – en såkaldt næse - for deres håndtering af Lynetteholm-projektet, fordi regeringen har tilbageholdt væsentlige oplysninger fra den svenske regering for folketinget, midt i en vigtig lovgivningsproces. I hvilken grad mener du, at Danmark fremover bør være mere lydhør over for de indsigelser og betænkeligheder, som svenskerne fortsat har og som deles af en række eksperter og grønne organisationer, når det handler om Lynetteholms grænseoverskridende miljøkonsekvenser for livet i Østersøen og Øresund?

Base (1006)

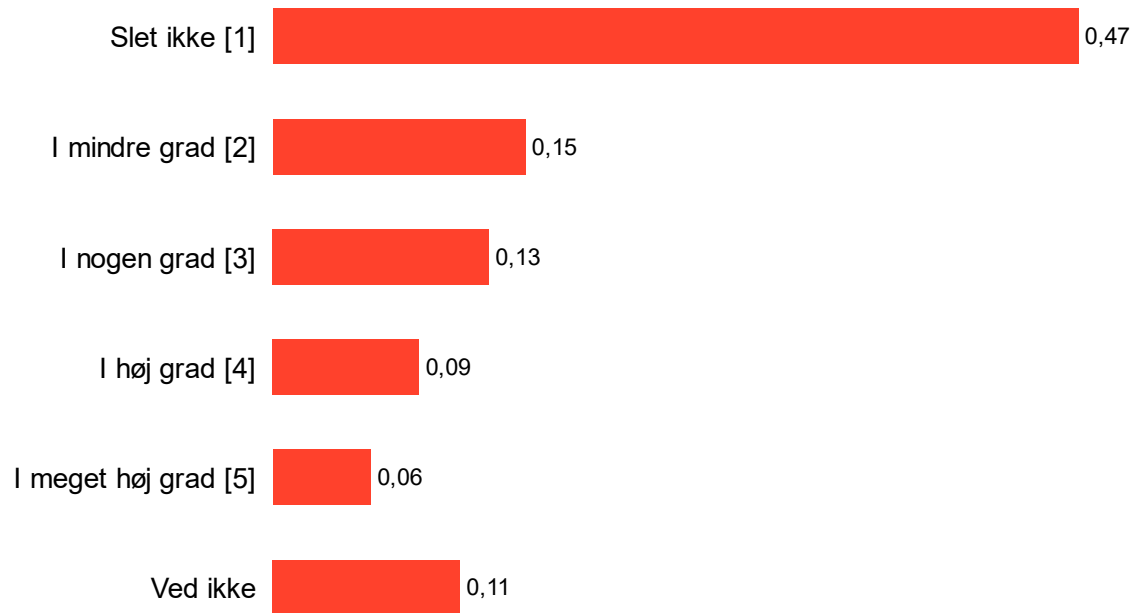
Udviklingen af København og Lynetteholm – bør Folketinget kræve at regeringen fremlægger en samlet plan for finansiering af projektet med alle hoveddele



Københavns overborgmester, Sophie Hæstorp Andersen, har udtalt til DR, at Lynetteholm bliver langt dyrere end først antaget, og at den oprindelige forudsætning om, at Lynetteholm er selvfinansierende og derfor ikke skal betales af de københavnske skatteydere, ikke længere holder. I hvilken grad er du enig i, at folketinget bør stille krav om, at regeringen som minimum fremlægger en samlet finansiering for hele Lynetteholm-projektet inkl. metro- og vejforbindelser, inden projektet videreføres og der indgås nye anlægskontrakter?

Base (1006)

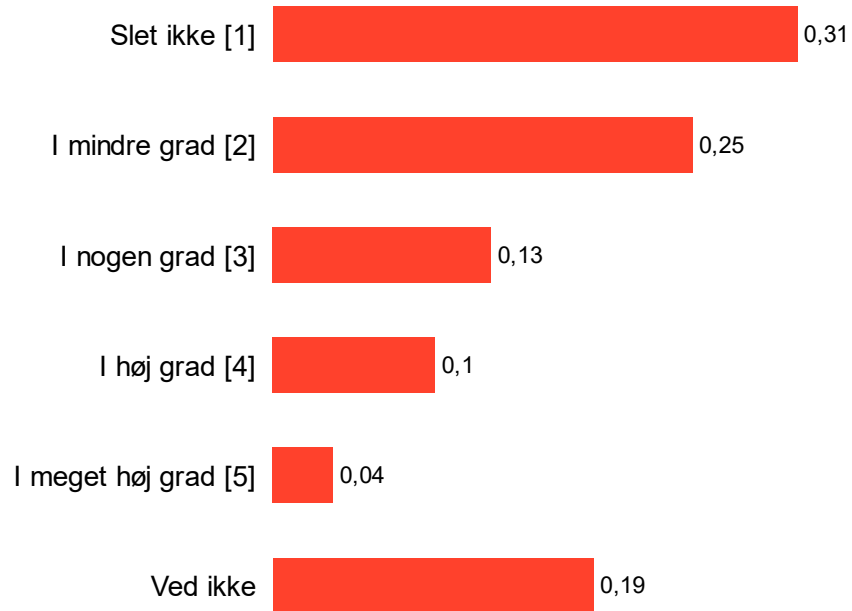
Udviklingen af København og Lynetteholm – er det demokratisk acceptabelt at borgerne er frataget deres klageadgang?



Folketinget har ved en særlov afskåret enhver klagemulighed fra borgere, kommuner, virksomheder mv. for at påklage lovligheden af nye beslutninger undervejs i projektet, der efter planen først skal stå færdig om 50 år. Det sker med den begrundelse, at det kan forsinke og fordyre Lynetteholm-projektet, hvis klageren får medhold. I hvilken grad mener du, at det er demokratisk acceptabelt at borgere fratages deres klageadgang med den begrundelse, at det kan forsinke Lynetteholm-projektet, hvis borgeren får medhold?

Base (1006)

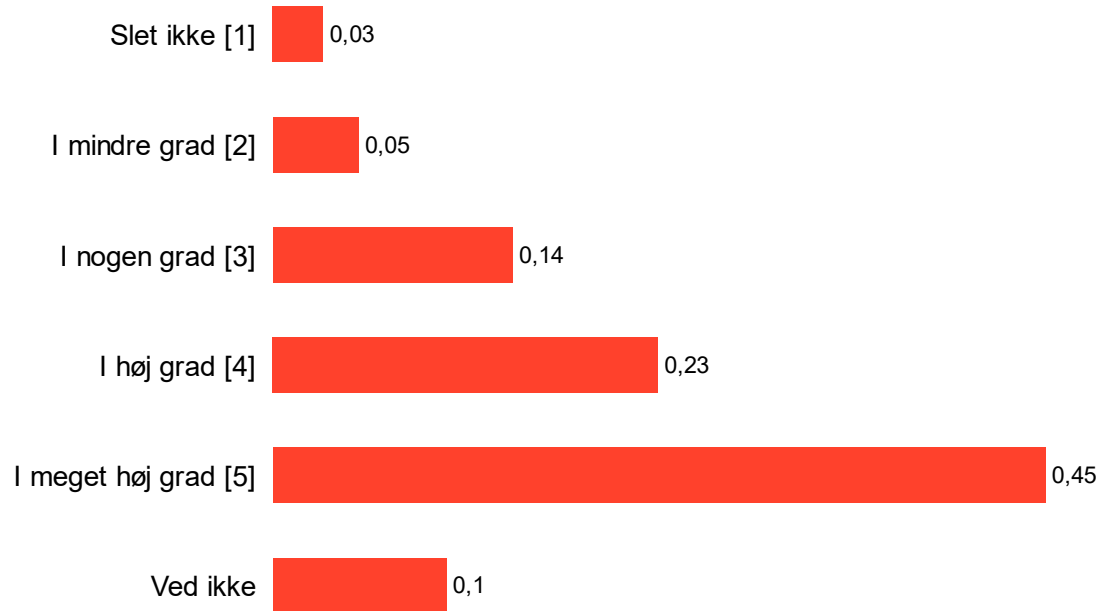
Udviklingen af København og Lynetteholm – er beslutninger om projektet truffet på baggrund af tilstrækkeligt grundige analyser?



Der har det seneste års tid været en omfattende debat om klimabelastningen og miljøkonsekvenserne for Øresund og for vandgennemstrømningen til Østersøen ved etablering af Lynetteholm, og undervejs i projektet er det blevet besluttet, at opgravet slam ikke som planlagt skal dumpes i Øresund. I hvilken grad er det din opfattelse, at beslutningen om Lynetteholm er truffet på baggrund af tilstrækkelig grundige analyser og med et godt overblik over projektets samlede betydning for klima og miljø?

Base (1006)

Udviklingen af København og Lynetteholm – bør Folketinget tage det samlede projekt op til politisk revision og belysning af alternative løsninger?



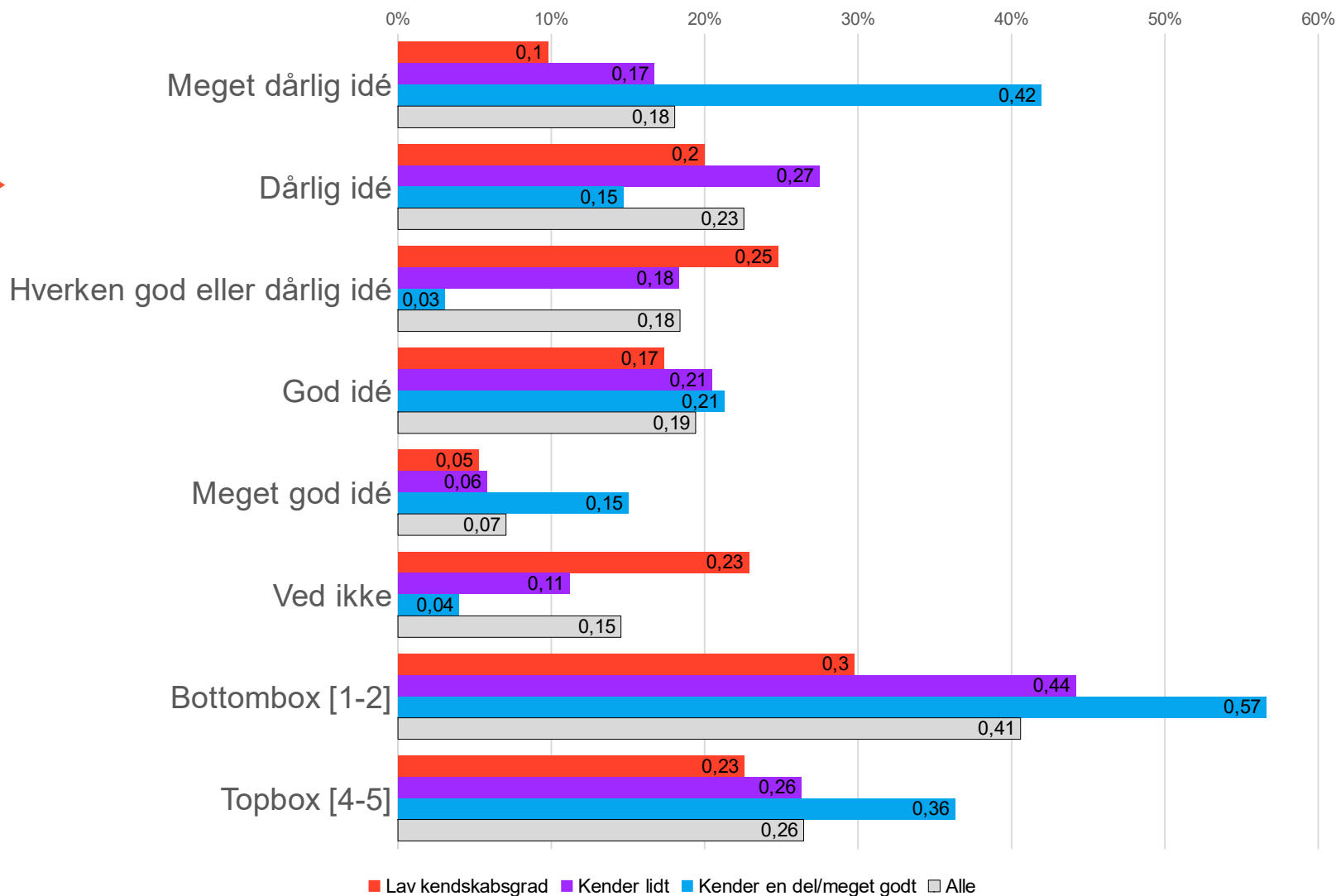
Transportminister Trine Bramsen har nu på baggrund af de mange indsigelser fra kommuner og borgmestre omkring Køge Bugt og fra Sverige, som grønne organisationer herhjemme og internationalt og lystsejlere mv. har tilsluttet sig, udskudt indgåelse af nye anlægskontakter til etablering af det slam- og jorddepot, som Lynetteholm er. I hvilken grad mener du, at der er behov for, at Folketinget tager det samlede projekt op til politisk revision og at alternative løsninger bliver belyst, før man går videre med projektet?

Base (1006)

Er projektet en god eller dårlig idé

Der tegner sig (ikke overraskende) et billede af at jo mere svarpersonerne kender til projektet, desto deler vandene sig mellem dem, der synes det er et godt eller et dårligt projekt. 57% af dem, der kender projektet godt, synes det er en dårlig eller meget dårlig idé. Mens 36% af denne gruppe synes det er en god eller meget idé.

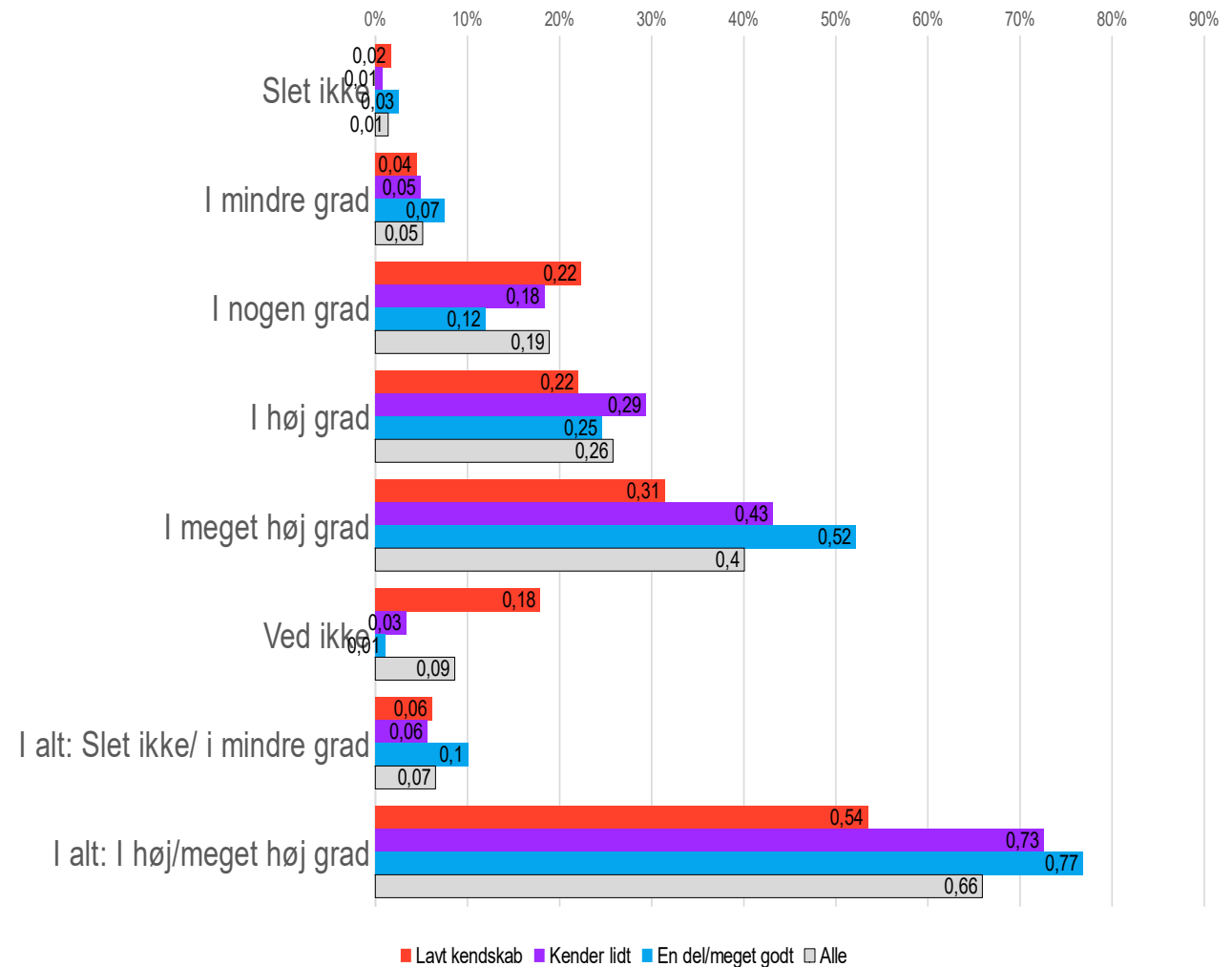
God eller dårlig idé at udbygge København ud i Øresund? Efter kendskabsgrad



Skal Danmark være mere lydhør overfor indsigelser og betænkeligheder? Svar fordelt efter kendskabsgrad

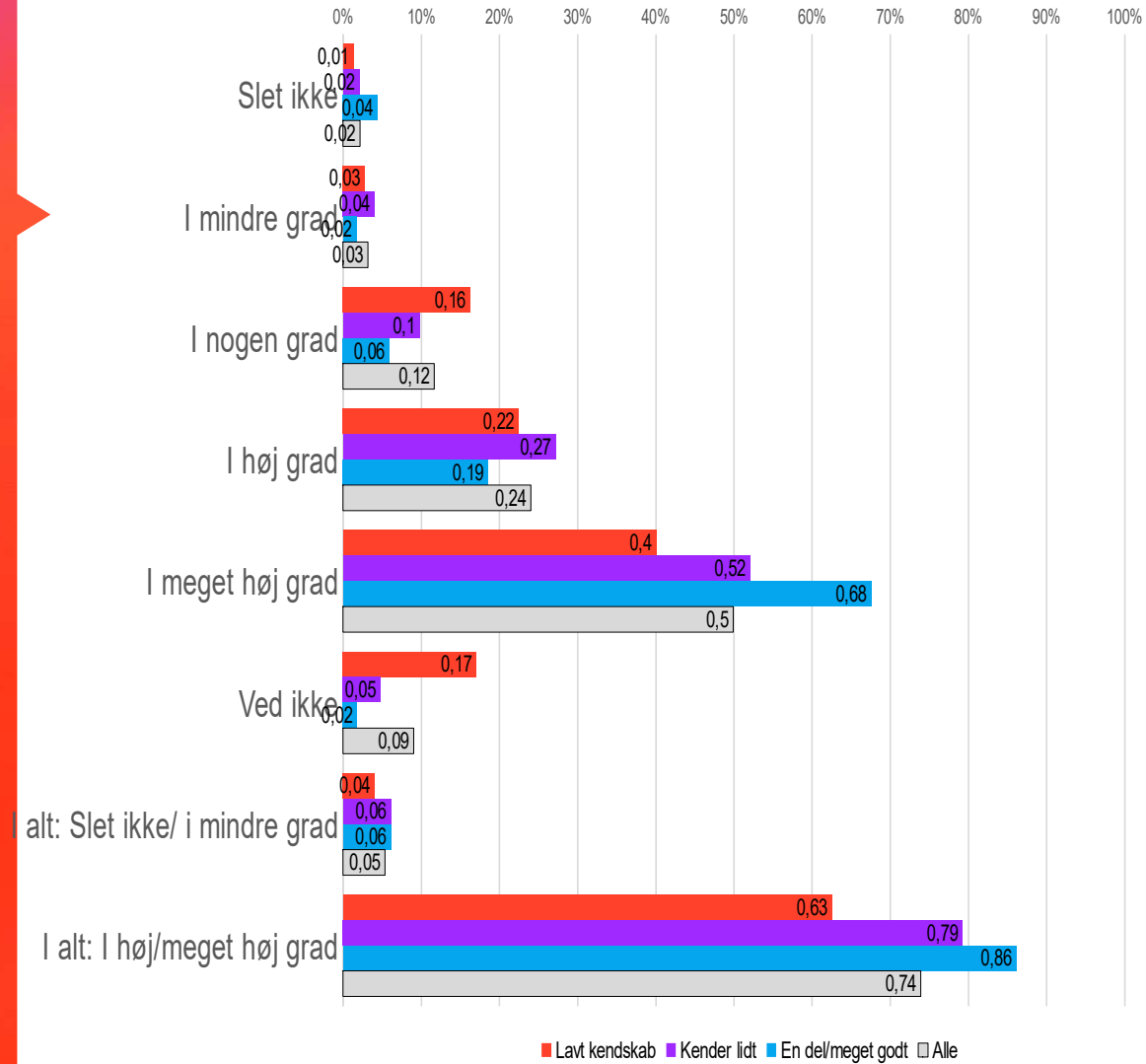
Skal Danmark være mere lydhør?

- Et stort flertal på 66% af alle svarpersoner mener at Danmark skal være mere lydhøre overfor vores nabolandes og eksperters betænkeligheder.
- Den holdning er særligt udpræget hos dem, som angiver at kende meget til projektet.



Skal der kræves en samlet finansierungsplan?

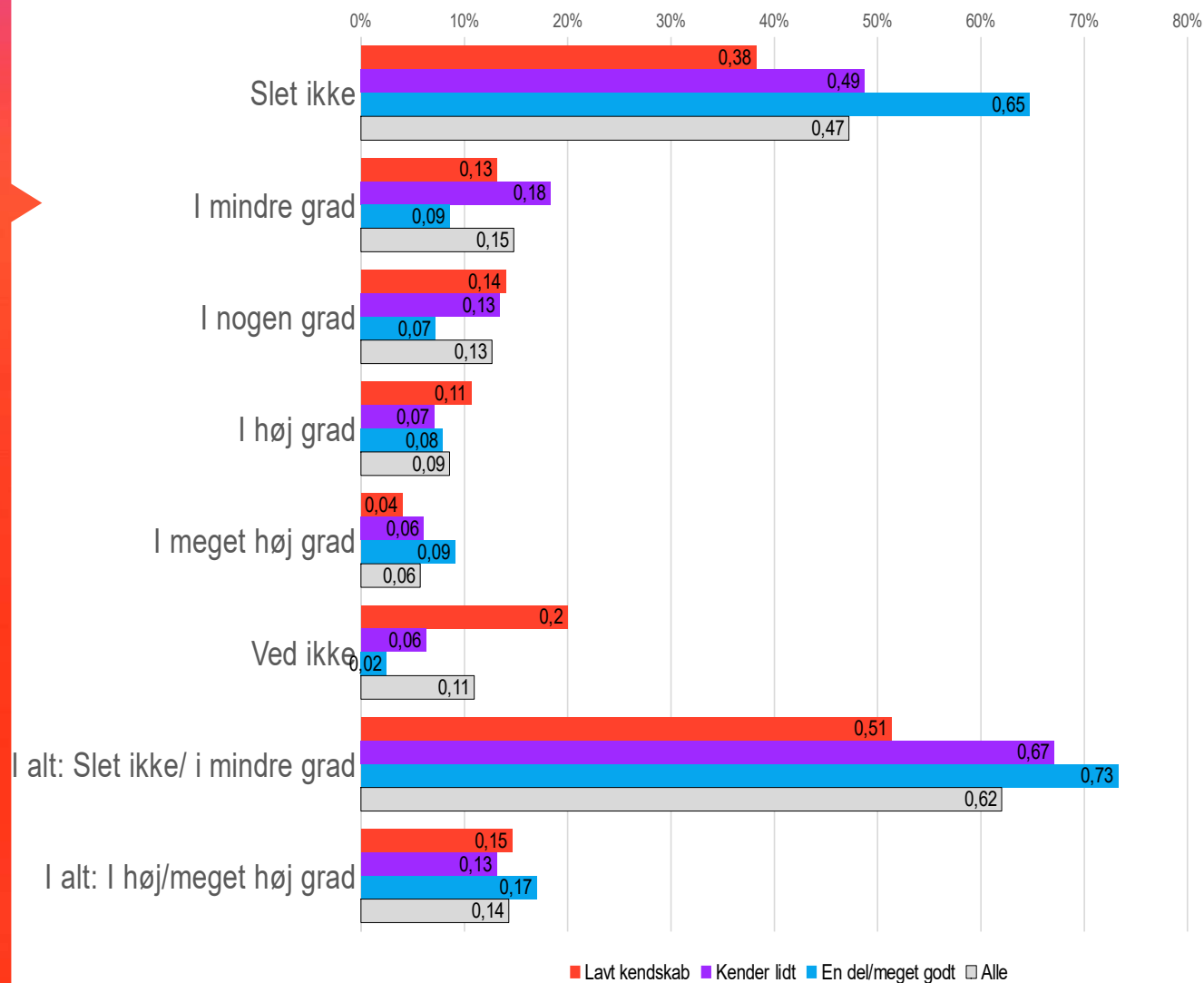
- 74% af alle svarpersoner ønsker at Folketinget kræver en samlet plan for finansieringen af hele projektet med alle dets hoveddele.
- Også her vokser dette ønske, jo mere svarpersonerne kender til projektet.



Er det demokratisk acceptabelt at borgerne fratages deres klageadgang? Svar fordelt efter kendskabsgrad

Er det demokratisk acceptabelt at fjerne klageadgang?

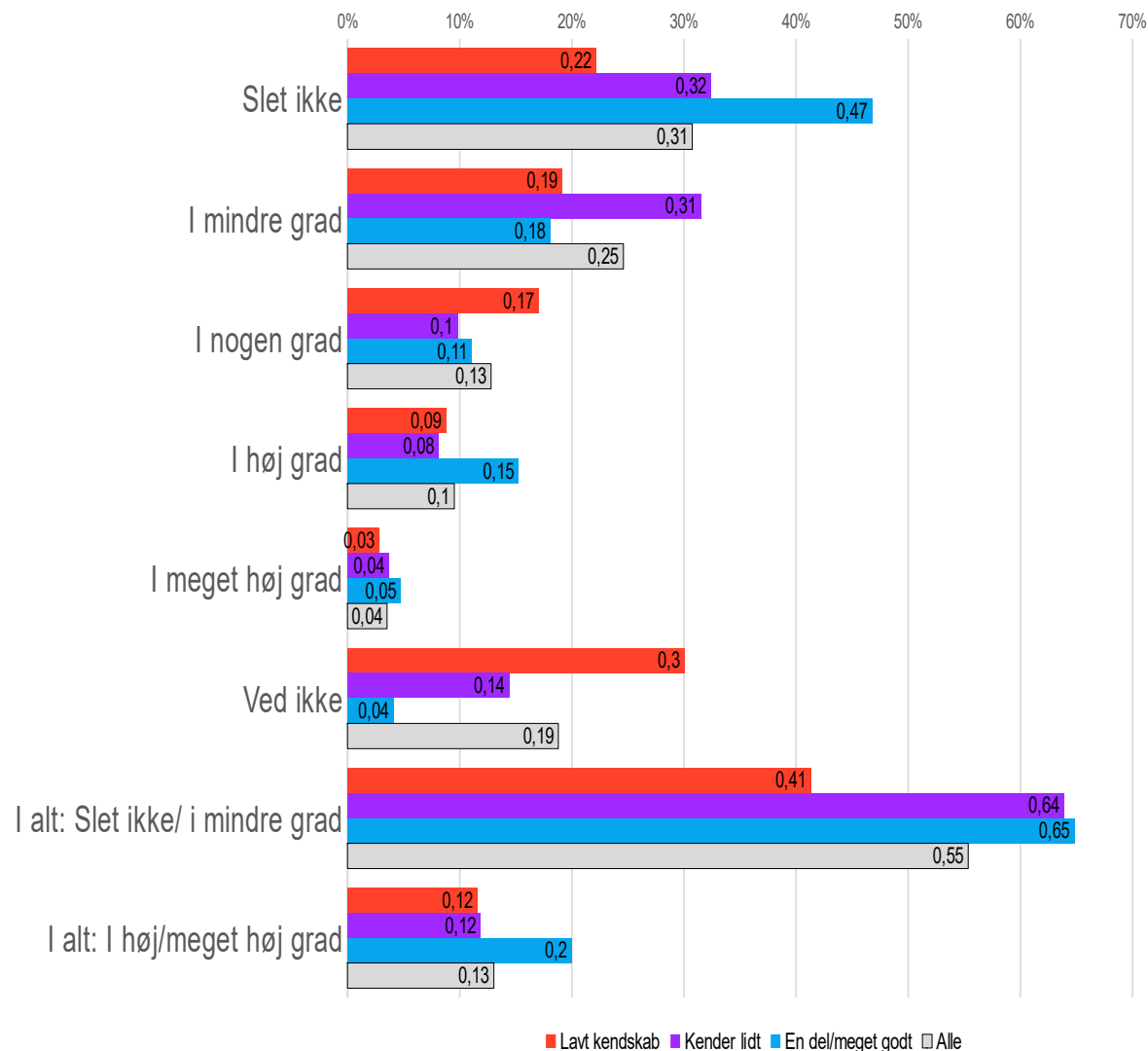
- 62% af alle svarpersoner mener at det slet ikke eller i mindre grad er demokratisk acceptabelt at borgerne har mistet deres klageadgang.
- Kun 14% finder det acceptabelt.



I hvilken grad mener du at Lynetteholm er besluttet på grundlag af grundige analyser...? Svar fordelt efter kendskabsgrad

Er beslutningen truffet på et solidt grundlag?

- 55% har ikke tiltro til at projektet er besluttet på basis af grundige analyser. Kun 13% mener at analyserne har været grundige.
- Jo mere svarpersonerne ved om projektet, i desto højere grad er de skeptiske overfor beslutningsgrundlaget.



I hvilken grad mener du, at der er behov for at det samlede projekt kommer op til politisk revision og at alternativer belyses? Svar fordelt efter kendskabsgrad

Skal der laves en samlet revision og alternativer belyses?

- 68% har svaret at der er brug for en samlet politisk revision af hele projektet, og at alternativerne skal belyses.
- Kun 8% mener ikke at der er brug for en sådan revision.
- Igen ses et billede af at dem med et godt kendskab til projektet i endnu højere grad efterlyser en revision og analyse af alternativer

